

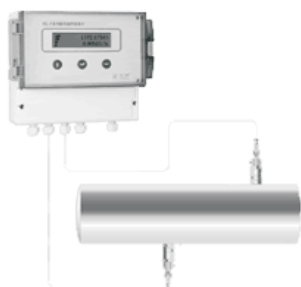
## AYSCL-6系列数字超声波流量计

### 一、概述

AYSCL-6系列数字超声波流量计是以“速度差法”为原理，测量充满封闭圆管内液体流量的仪表。采用先进的多脉冲技术、DSP信号数字处理技术及纠错技术，使仪表更能适应工业现场的环境，特别表现在有电磁干扰的场所。该系列数字超声波流量计使用更方便、计量更准确。采用超声波流量计传感器，无机械转动部件，不易损坏，无需维护，因而保证了仪表测量的可靠性与准确度。广泛应用于石油、化工、冶金、电力、给排水等领域。

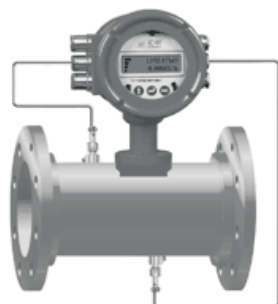
### 二、转换器的选型

因现场安装位置的不同，可选用不同形式的转换器类型，可分为：分体机、一体机、盘装机。



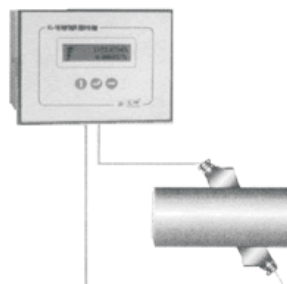
分体机  
(壁挂安装)

组成：转换器；插入式传感器  
特点：专用钻孔工具；不影响液体流动状态；安装和维护不需停水。



一体机  
(装配在管道上)

组成：转换器；管段式传感器  
特点：无机械转动部件，不易发生故障，节省维修费用。安装调试简便安全。



盘装机  
(镶嵌在仪表盘或控制柜面板上)

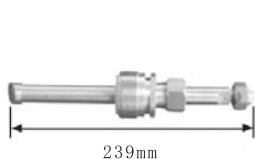
组成：转换器；外夹式传感器  
特点：管外夹装测量，安装方便快捷。

#### 转换器输出

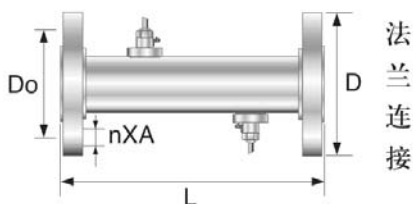
方式	模拟量输出	脉冲输出	串行口输出	显示器	打印机接口
内容	0~10mA	累计流量脉冲输出	RS485	2x16字符液晶显示器	使用串行接口及专用打印数据线
	0~20mA				
	4~20mA				

### 三、传感器的型式分为：

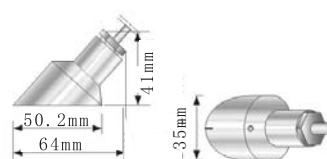
管段式流量计公称直径大于DN300时外形尺寸



插入式  
(适用管径DN80~DN2000)



管段式  
(适用管径DN600以下)



外夹式  
(适用管径DN20~DN2000)

## 四、功能分类表

分类型号 AYSCL-6	2×16 LCD	汉字 LCD	信号波 形显示	隔离 RS485	隔离 4-20mA	累计脉 冲输出	GSM	无线 抄表	无笔 记录	DSP 技术	信号自动 跟踪及 捕获技术
F	●			●	●						
S	●			●	●	●				●	●
C		●		●	●	●				●	●
CV		●	●	●	●	●				●	●
GSM	●						●			●	●
CV-GSM		●	●				●			●	●

## 五、选型表

